

# **ESTUDIOS Y DISEÑOS**

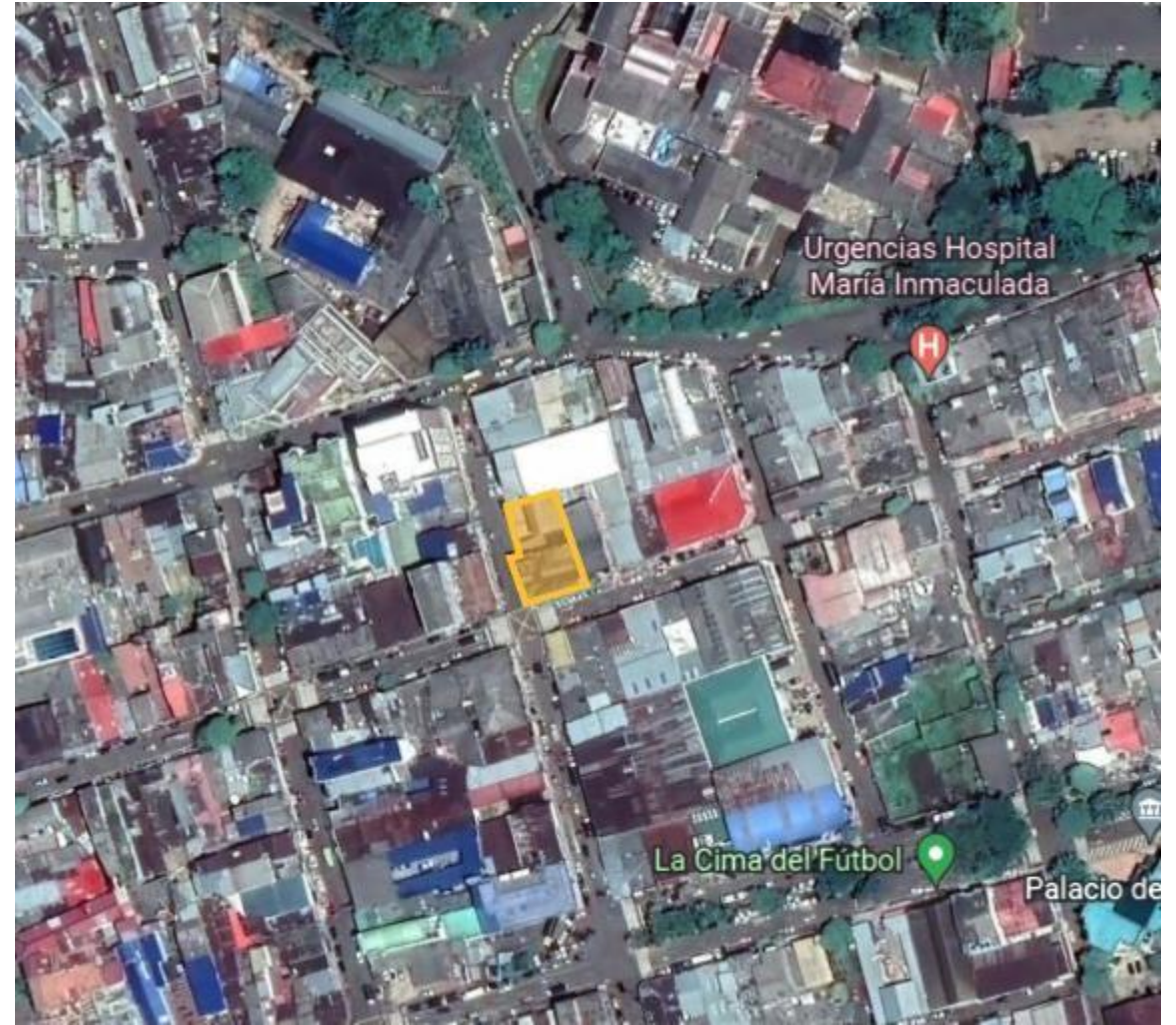
**ADECUACIÓN Y AMPLIACIÓN PLANTA FÍSICA  
CÁMARA DE COMERCIO DE FLORENCIA DE  
FLORENCIA PARA EL CAQUETÁ**

# 1. Objetivos

- Mejorar la planta física de la **Cámara de Comercio** mediante la ampliación y adecuación de espacios que se encuentran subutilizados en la actualidad.
  - Ampliación: Generar dos espacios de oficinas, mejorar el espacio del archivo y una terraza social.
  - Adecuación: Generar un espacio de oficinas y hall de atención a usuarios.
  
- Mejorar el confort de los profesionales que laboran en la Cámara de Comercio de Florencia mediante la generación de nuevos espacios de trabajo permitiendo la disminución del hacinamiento y aumento en la productividad.

## 2. Localización del proyecto

Cámara de Comercio de Florencia, ubicada en Florencia – Caquetá, en la comuna centro en el barrio Siete de Agosto sobre la Calle 17 No 8-72





## 2. Localización del proyecto



### 3. Intervención de ampliación – Estado actual



Para la ampliación se hará intervención del predio con dimensiones 12.55m x 5.55m para un área total a intervenir de 69.65M<sup>2</sup> por planta. Se generan cuatro plantas con la siguiente distribución:

- Planta 1: Archivo
- Planta 2: Oficinas
- Planta 3: Oficinas
- Planta 4: Terraza social





### 3. Intervención de ampliación – Estado actual

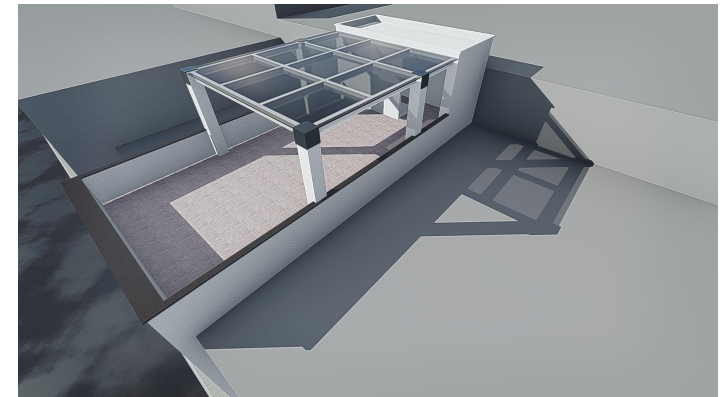


La distribución del espacio será el siguiente:

- Planta 1:
  - Archivo: 55.77M<sup>2</sup>
  - Circulación: 13.88M<sup>2</sup>
- Planta 2:
  - Oficinas: 23.03M<sup>2</sup>
  - Área administrativa: 32.74M<sup>2</sup>
  - Circulación: 13.88M<sup>2</sup>
- Planta 3:
  - Oficina: 8.16M<sup>2</sup>
  - Área administrativa: 14.87M<sup>2</sup>
  - Sala de juntas: 32.74M<sup>2</sup>
  - Circulación: 13.88M<sup>2</sup>
- Planta 4:
  - Terraza social: 55.77M<sup>2</sup>
  - Circulación: 13.88M<sup>2</sup>

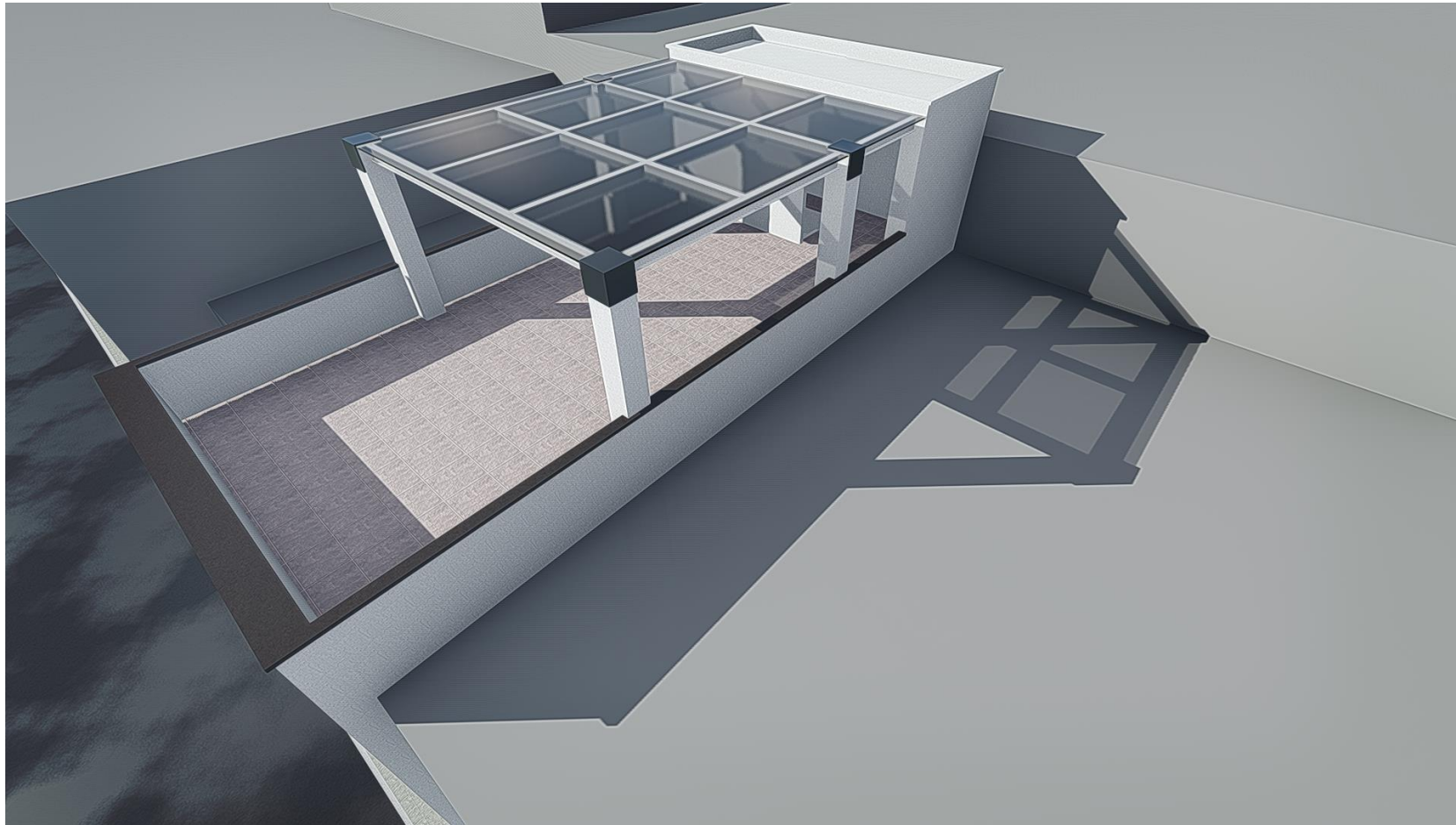


### 3. Intervención de ampliación - Renderizado



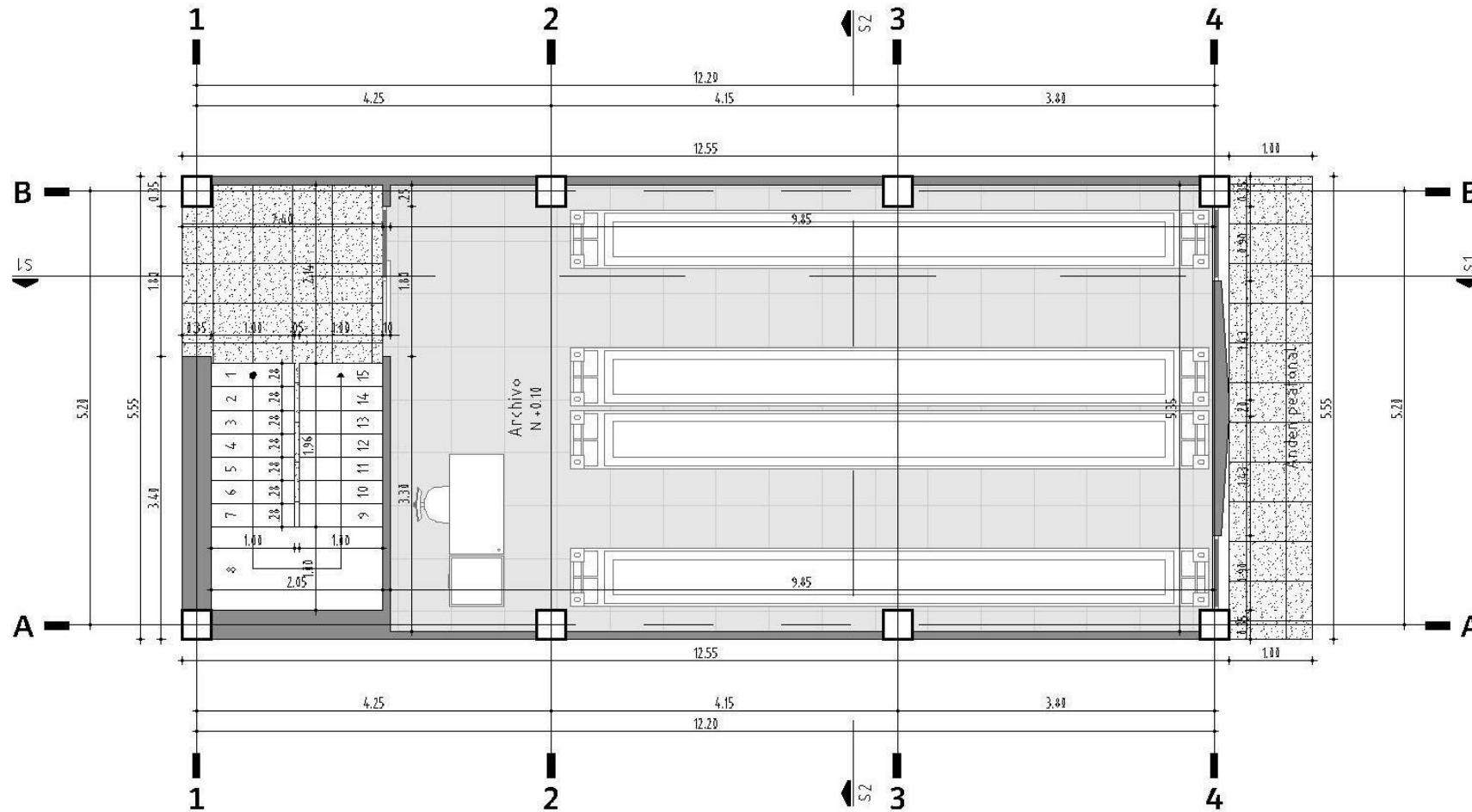


### 3. Intervención de ampliación - Renderizado





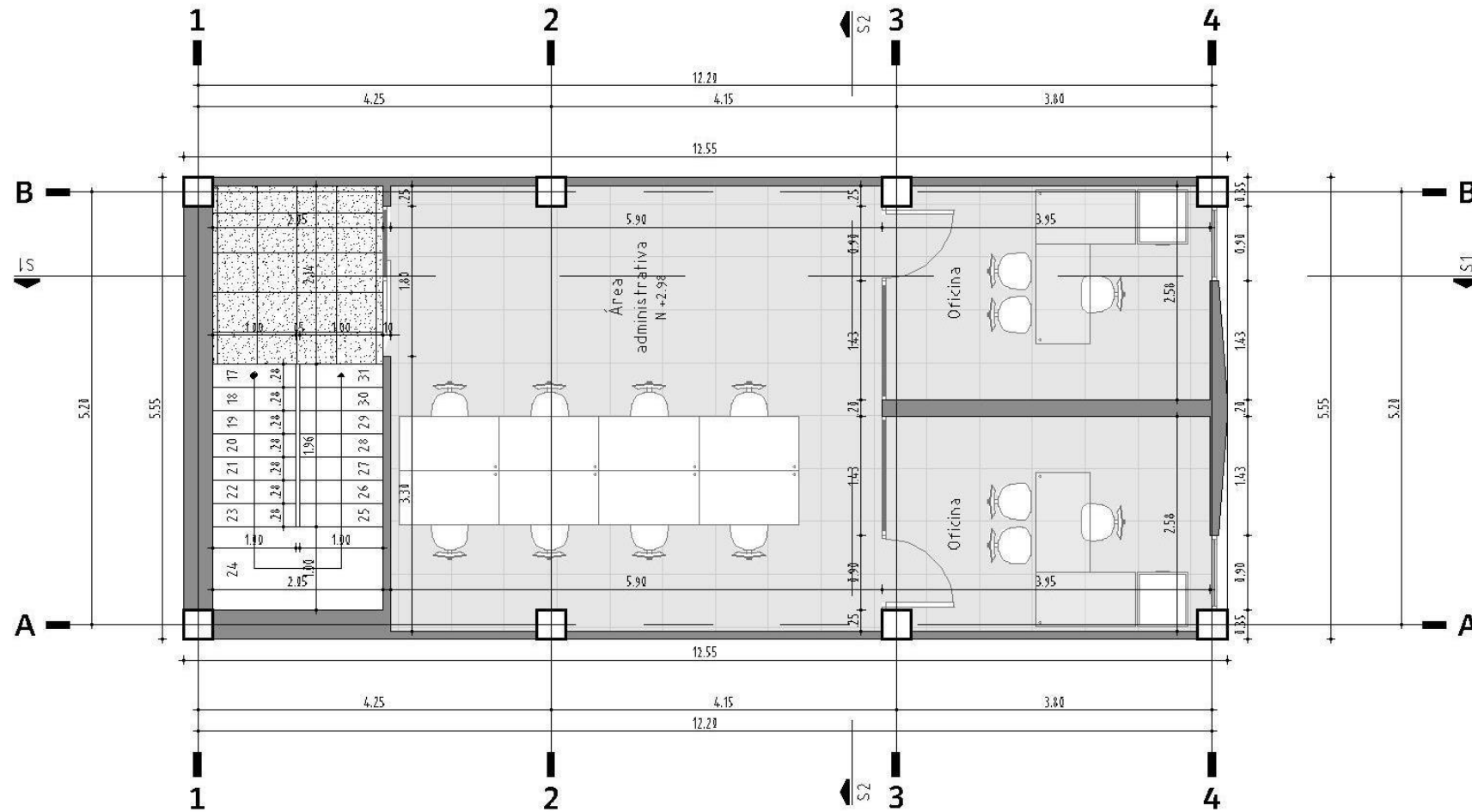
### 3.1. Intervención de ampliación – Planta Arquitectónica No. 1



PLANTA ARQUITECTÓNICA P1

ESC: 1-50

### 3.2. Intervención de ampliación – Planta Arquitectónica No. 2

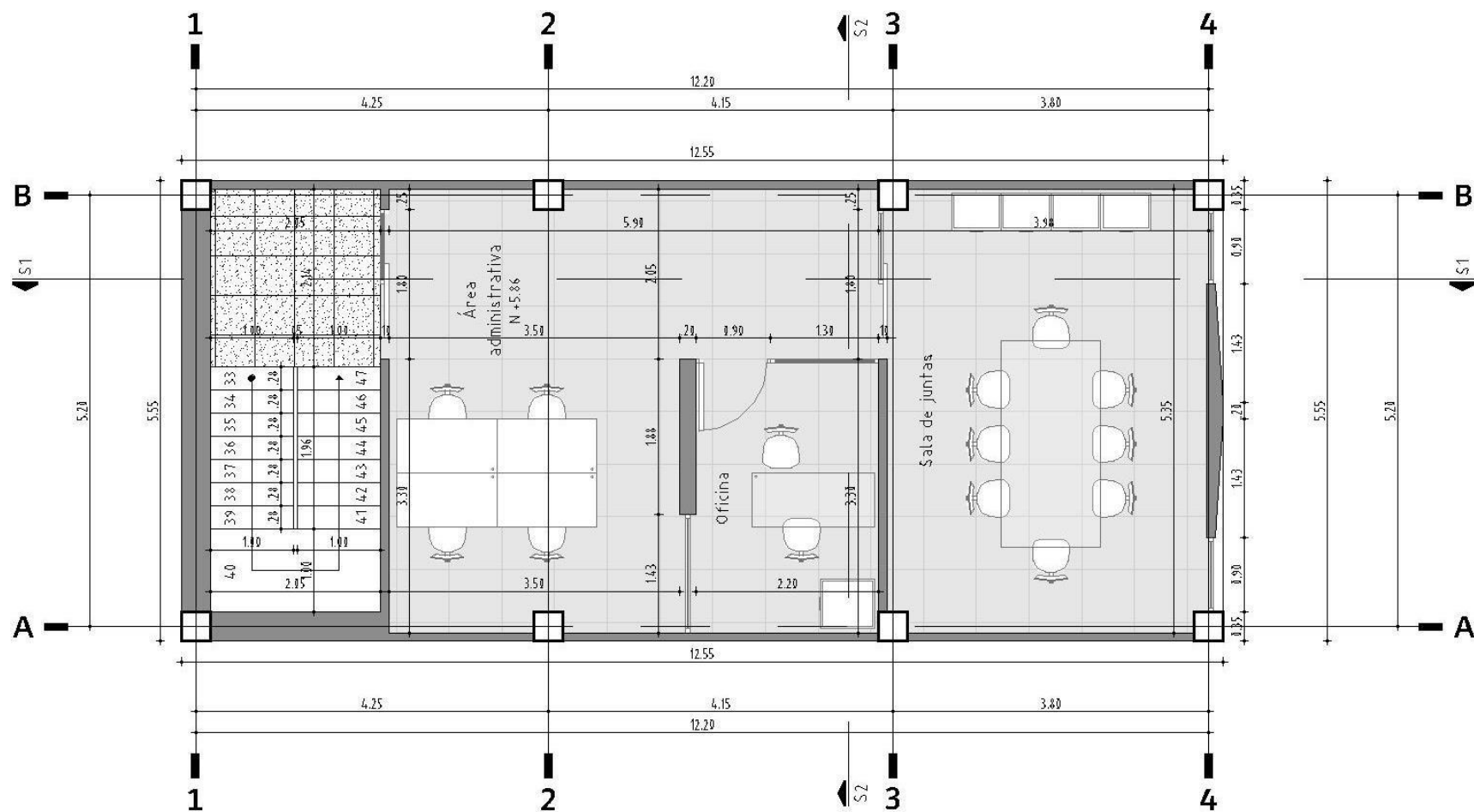


PLANTA ARQUITECTÓNICA P2

ESC: 1-50

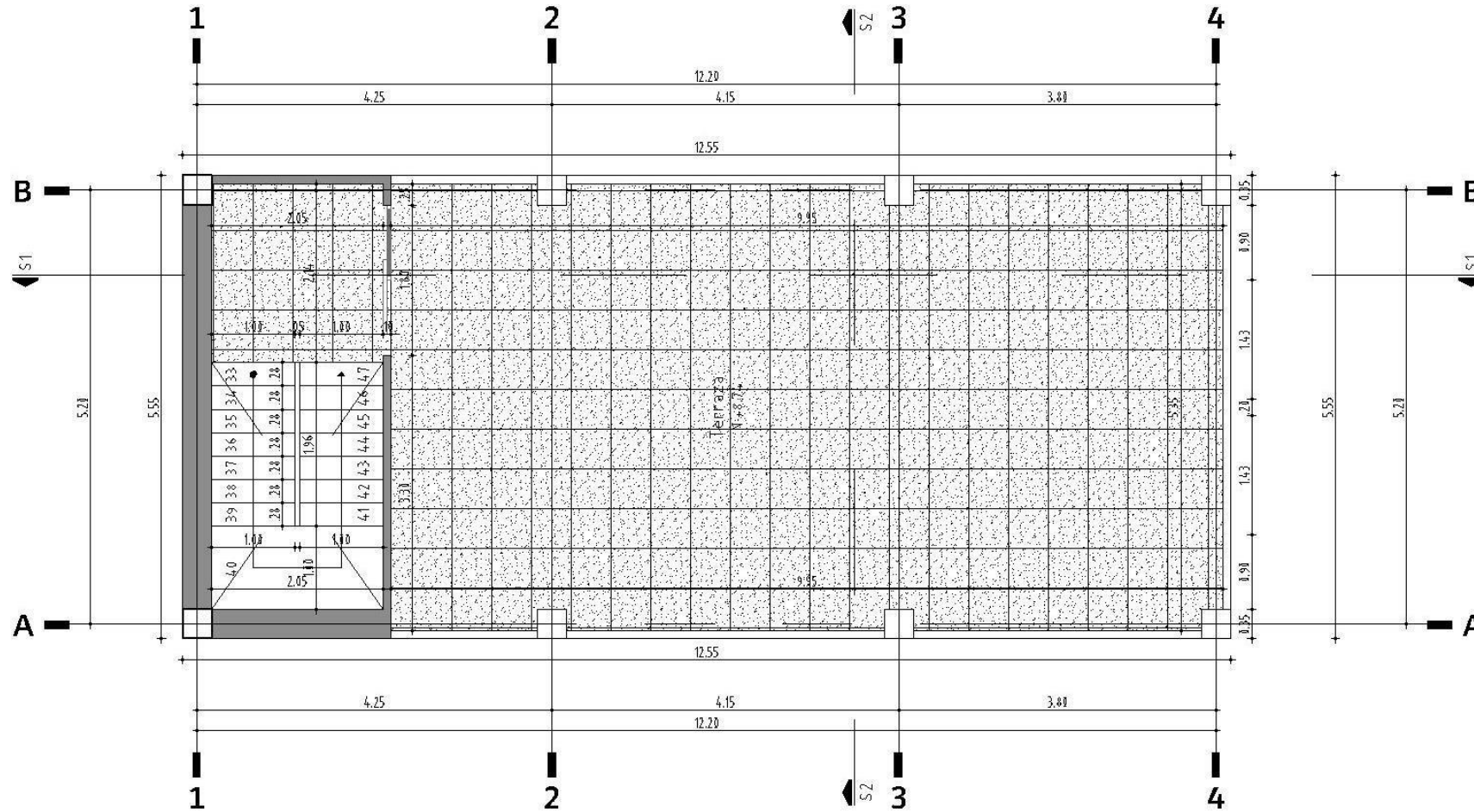


### 3.3. Intervención de ampliación – Planta Arquitectónica No. 3



**PLANTA ARQUITECTÓNICA P3**  
ESC: 1-50

### 3.4. Intervención de ampliación – Planta Arquitectónica No. 4

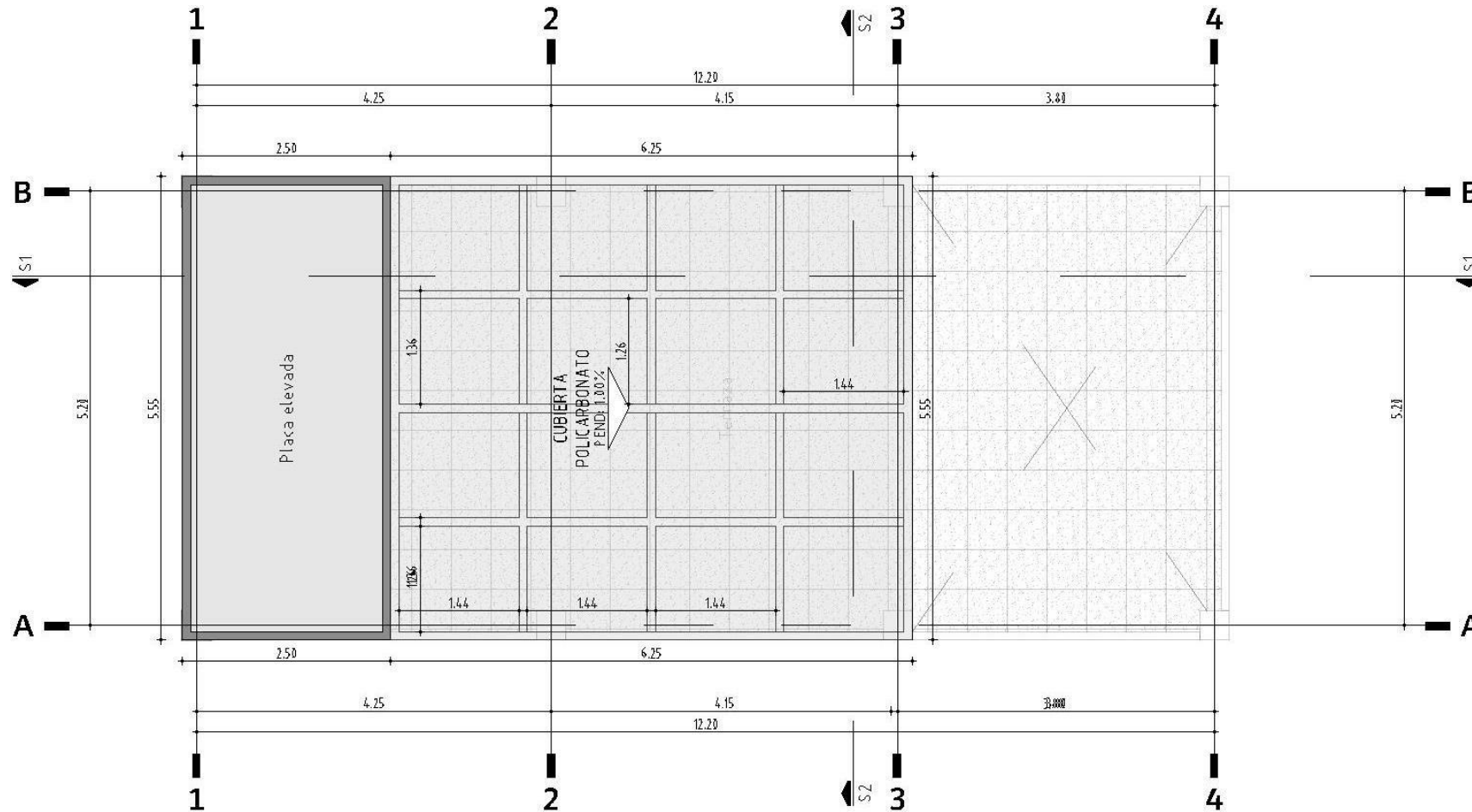


PLANTA ARQUITECTÓNICA P4

ESC: 1-50

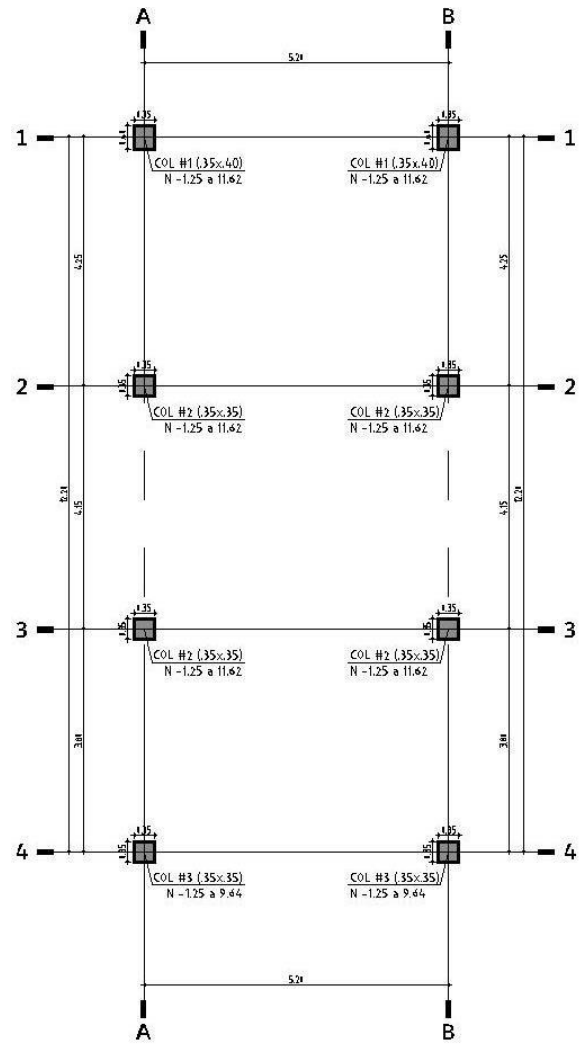


### 3.5. Intervención de ampliación – Planta Cubierta

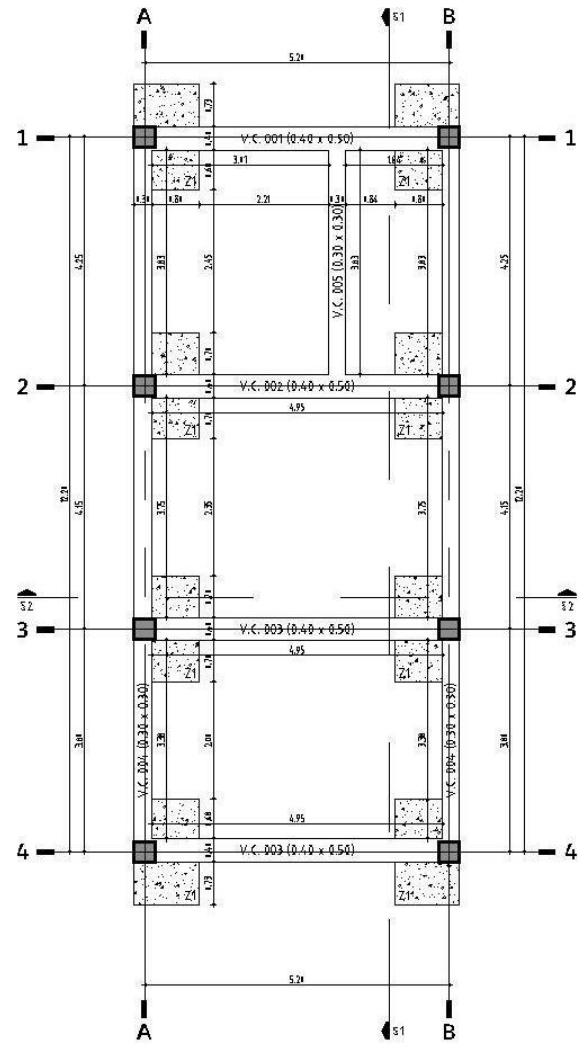


**PLANTA DE CUBIERTA**  
ESC: 1-50

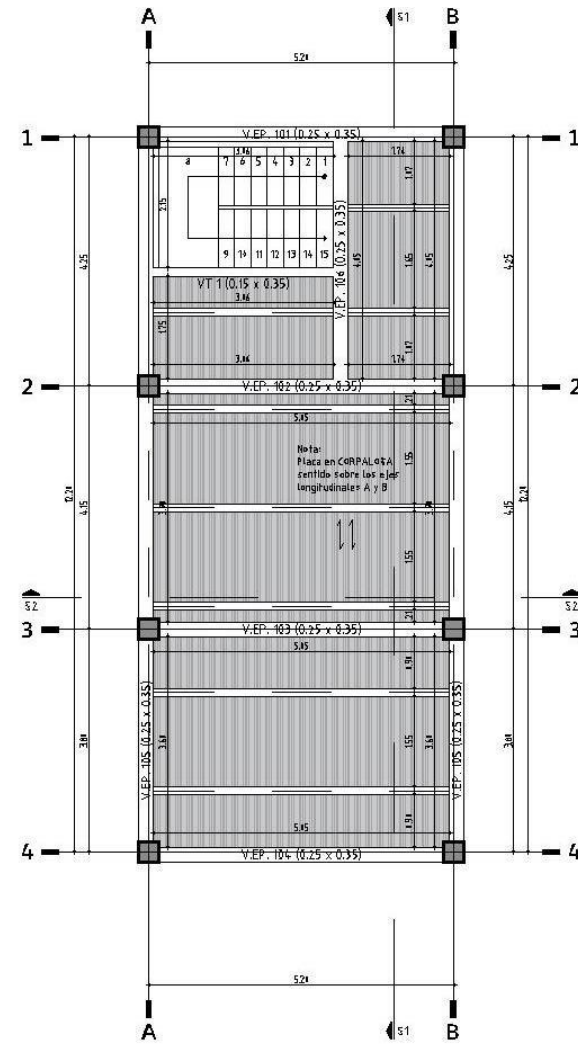
### 3.6. Intervención de ampliación – Plantas Estructurales



LOCALIZACIÓN DE EJES Y COLUMNAS  
ESC. 1 : 50



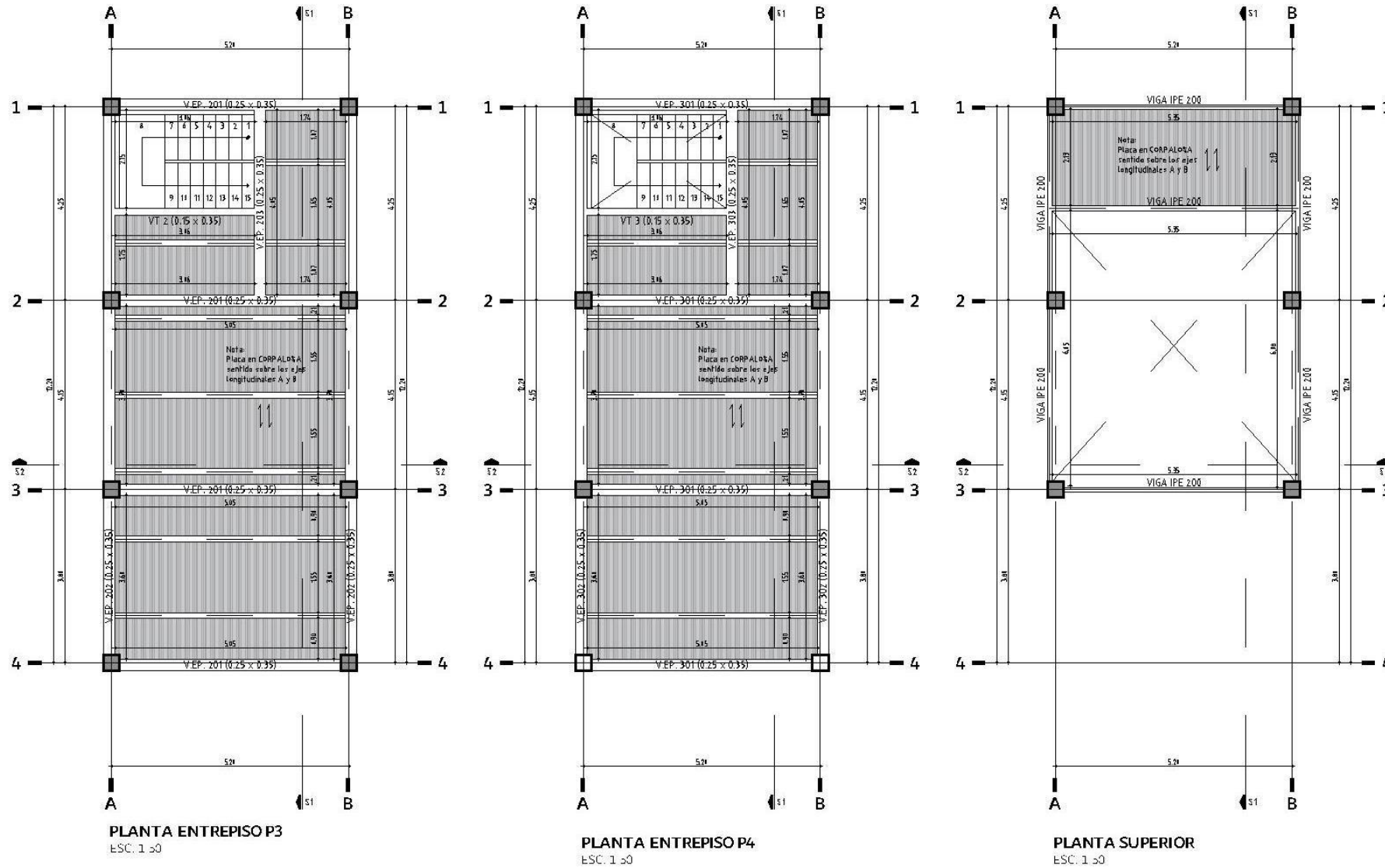
PLANTA DE CIMENTACIÓN  
ESC. 1 : 50



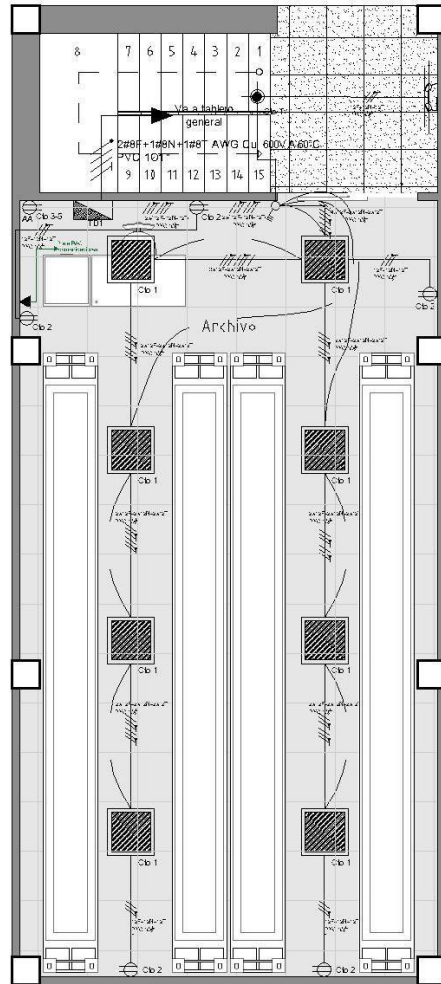
PLANTA ENTREPISO P2  
ESC. 1 : 50



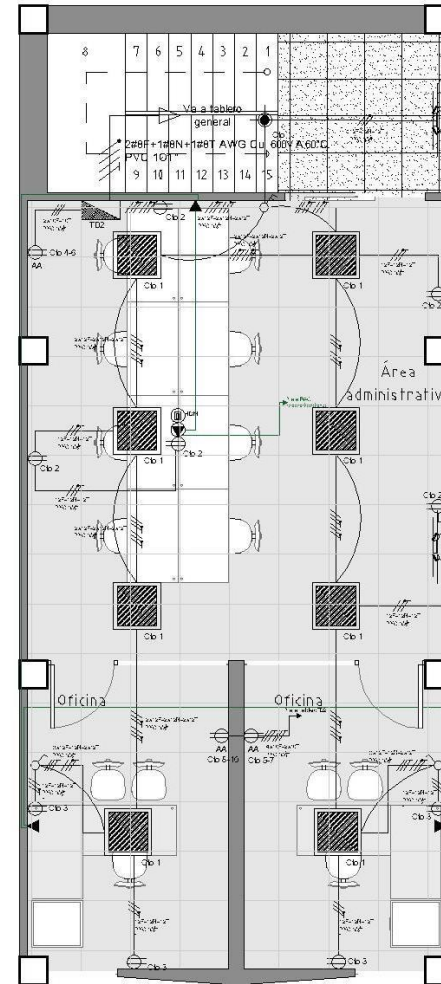
### 3.6. Intervención de ampliación – Plantas Estructurales



### 3.7. Intervención de ampliación – Plantas Eléctricas

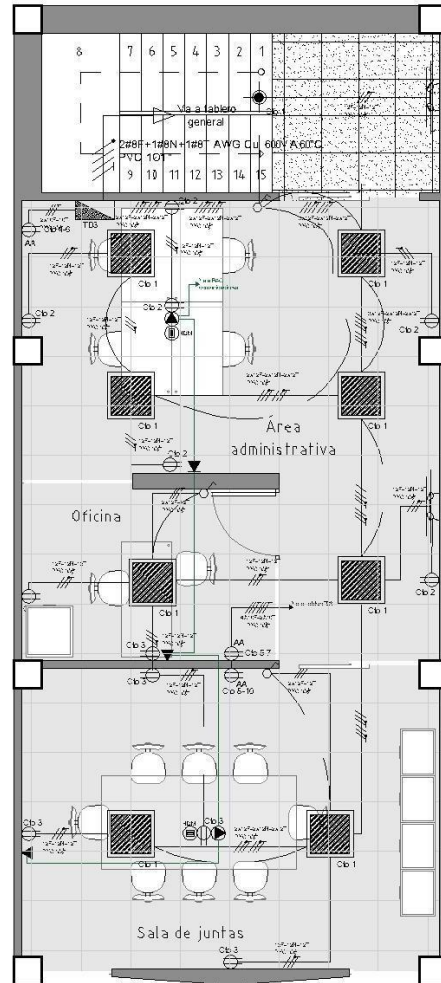


**PLANTA ELÉCTRICA P1**  
ESC: 1-50

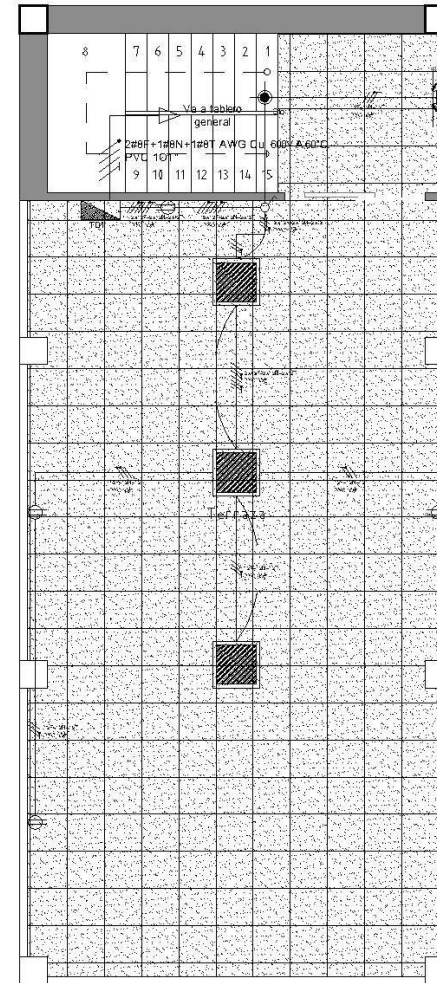


**PLANTA ELÉCTRICA P2**  
ESC: 1-50

### 3.7. Intervención de ampliación – Plantas Eléctricas



**PLANTA ELÉCTRICA P3**  
ESC: 1-50



**PLANTA ELÉCTRICA P4**  
ESC: 1-50



## 4. Intervención de adecuación – Estado actual



Para la adecuación se hará intervención del de una única planta de 154.16M<sup>2</sup> con una fachada de 61.52M<sup>2</sup>.





## 4. Intervención de adecuación – Estado actual



La distribución del espacio será el siguiente:

- Oficinas: 15.55M<sup>2</sup>
- Hall – Star: 9.76M<sup>2</sup>
- Archivo: 4.88M<sup>2</sup>
- Módulo de pagos: 8.32M<sup>2</sup>
- Servicios: 16.37M<sup>2</sup>
- Centro de atención: 92.83M<sup>2</sup>
- Ascensor: 5.69M<sup>2</sup>



## 4. Intervención de adecuación - Renderizado

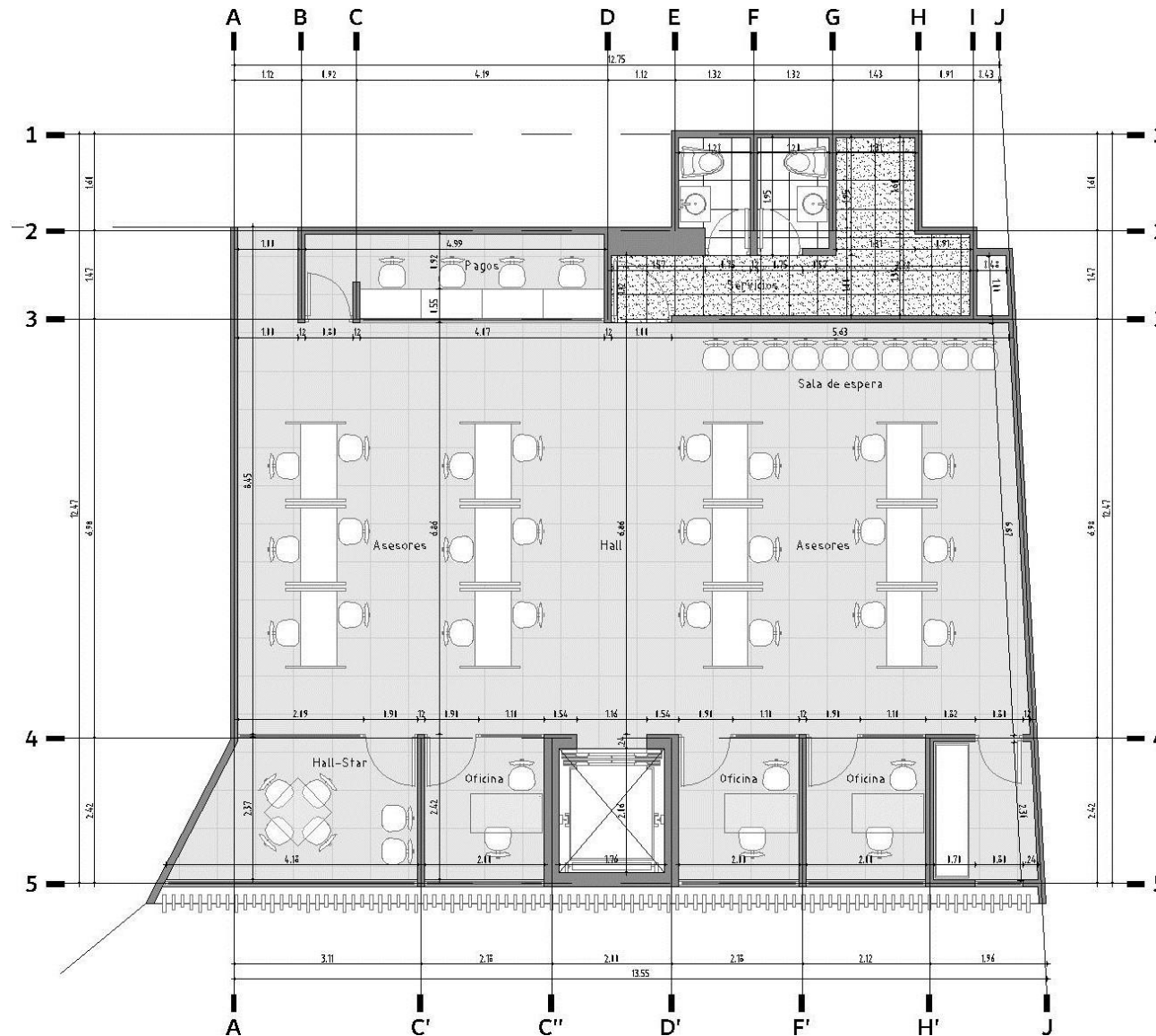




## 4. Intervención de adecuación - Renderizado



# 4.1. Intervención de adecuación – Planta arquitectónica



PLANTA ARQUITECTÓNICA P1  
ESC. 1-50



## 5. Presupuesto – Preliminares, excavaciones, concretos

PROYECTO ORIGINAL					
ITEM	DESCRIPCION	UM	CANTIDAD	VR. UNITARIO	VR. TOTAL
<b>1</b>	<b>PRELIMINARES</b>				
1.1	CERRAMIENTO EN TELA VERDE ESTABILIZADA H=2.10 MTS	ML	36.26		
<b>2</b>	<b>EXCAVACIONES Y RELLENOS</b>				
2.2	EXCAVACION MANUAL EN MATERIAL COMUN (INCLUYE RETIRO HASTA 5KM)	M3	28.80		
2.3	RELLENO CON MATERIAL COMUN (SELECCIONADO DE EXCAVACION)	M3	20.16		
<b>3</b>	<b>CONCRETOS</b>				
3.1	CONCRETO PARASOLADOS 17.2 Mpa	M3	1.33		
3.2	ZAPATA EN CONCRETO 21 Mpa (NO INCLUYE REFUERZO)	M3	6.34		
3.3	CONCRETO VIGAS DE CIMENTACION 21 Mpa (NO INCLUYE REFUERZO)	M3	0.22		
3.4	COLUMNA EN CONCRETO DE 27,58 Mpa (NO INCLUYE REFUERZO)	M3	12.17		
3.5	VIGA AEREA EN CONCRETO DE 27,58 Mpa (NO INCLUYE REFUERZO)	M3	12.41		
3.6	CONCRETO 4000PSI PARA PLACAS 0,1M	M2	261.11		
3.7	CONCRETO 3000PSI PARA ESCALERAS	M3	31.89		
<b>4</b>	<b>ACEROS DE REFUERZO</b>				
4.1	ACERO DE REFUERZO F'Y 60.000PSI	KG	6330.93		
4.2	ACERO DE REFUERZO MALLA ELECTROSOLDADA 6MM	M2	261.11		
4.3	LAMINA STEELDECK GALVANIZADA CAL. 18	M2	261.11		
4.4	ESTRUCTURA METALICA GRADO 50 (INCLUYE PINTURA BASE ANTICORROSIVA Y DE ACABADO EN ESMALTE SINTETICO)	KG	743.76		

## 5. Presupuesto – Aceros, mampostería, pisos, cubiertas.

PROYECTO ORIGINAL					
ITEM	DESCRIPCION	UM	CANTIDAD	VR. UNITARIO	VR. TOTAL
<b>5</b>	<b>MAMPOSTERIA, REVOQUES Y PINTURA</b>				
5.1	MAMPOSTERIA EN LADRILLO FAROL 3 HUECOS No. 4 LISO O ESTRIADO	M2	200.00		
5.2	PAÑETE IMPERMEABILIZADO MUROS 1:4 (INCLUYE FILOS Y DILATACIONES)	M2	505.00		
5.3	ESTUCO TRADICIONAL INTERIOR	M2	505.00		
5.4	VINILO SOBRE PAÑETE 2 MANOS INTERIOR VINILO TIPO 1	M2	505.00		
<b>6</b>	<b>PISOS</b>				
6.1	ALISTADO PISOS RUSTICO E=0.04MTS	M2	261.11		
6.2	BALDOSA EN DUROPISO (TIPO DUROPISO O SIMILAR)	M2	210.00		
6.3	ZOCALO DUROPISO	ML	209.00		
<b>7</b>	<b>CUBIERTAS Y CIELO RASOS</b>				
7.1	SUMINISTRO E INSTALACION DE CIELO RASO EN DRYWALL	M2	160.00		
7.2	SUMINISTRO E INSTALACION DE TEJA DE POLICARBONATO 8MM (INCLUYE POLICLIP Y ELEMENTOS DE FIJACION)	M2	34.70		
<b>8</b>	<b>FACHADA</b>				
8.1	ALFAJIA EN CONCRETO PREFABRICADA ANCHO 25 CMS	ML	25.65		
8.2	GRANIPLAST BLANCO	M2	27.65		
8.3	FACHALETA SEGUN DISEÑO	M2	15.56		
<b>9</b>	<b>CARPINTERIA METALICA</b>				
9.1	SUMINISTRO E INSTALACION DE PUERTA EN MADERA CON MARCO METALICO CAL. 18 ANCHO MAXIMO 1.00MTS	UND	3.00		
9.2	SUMINISTRO E INSTALACION DE CARPINTERIA METALICA	M2	44.15		

## 5. Presupuesto – Fachada, carpintería metálica, actividades eléctricas

PROYECTO ORIGINAL					
ITEM	DESCRIPCION	UM	CANTIDAD	VR. UNITARIO	VR. TOTAL
<b>10</b>	<b>ACTIVIDADES ELECTRICAS</b>			-	-
10.1	SUMINISTRO E INSTALACION DE BREAKER MONOPOLAR 1X15AMP	un	4.00		
10.2	SUMINISTRO E INSTALACION DE BREAKER MONOPOLAR 1X20AMP	un	6.00		
10.3	SUMINISTRO E INSTALACION DE BREAKER MONOPOLAR 2 X 20 AMP	un	10.00		
10.4	SUMINISTRO E INSTALACION DE BREAKER MONOPOLAR 2 X 30 AMP	un	1.00		
10.5	SUMINISTRO E INSTALACION DE BREAKER MONOPOLAR 2 X 40 AMP	un	3.00		
10.6	CABLE DE COBRE AISLADO NO 10 AWG THHN X100M	un	5.00		
10.7	CABLE DE COBRE AISLADO NO 12 AWG THHN X 100M	un	11.00		
10.8	CABLE DE COBRE AISLADO NO 14 AWG THHN X 100M	un	9.00		
10.9	CABLE DE COBRE AISLADO NO 8 AWG THHN X 100M	un	3.00		
10.10	CABLE UTP CAT 6 GIGABIT RED INTERNET	ML	200.00		
10.11	CAJA PLASTICA 2400 20X20	un	28.00		
10.12	CAJA PLASTICA 5800 (2X4)	un	47.00		
10.13	CAJA PLASTICA OCTOGONAL	un	14.00		
10.14	CONECTOR 3M RESORTE CALIBRE 18-8 AWG ROJO-AMARILLO	un	225.00		
10.15	GABINETE RACK 9RU	un	3.00		
10.16	INTERRUPTOR DOBLE BLANCO	un	2.00		
10.17	INTERRUPTOR SENCILLO BLANCO	un	5.00		
10.18	INTERRUPTOR TRIPLE BLANCO	un	1.00		

# 5. Presupuesto – Actividades eléctricas

PROYECTO ORIGINAL					
ITEM	DESCRIPCION	UM	CANTIDAD	VR. UNITARIO	VR. TOTAL
10	ACTIVIDADES ELECTRICAS			-	-
10.19	LAMPARA LED 12W	un	4.00		
10.20	LUMINARIA LED EMERGENCIA 2 X 1.6W 120V	un	6.00		
10.21	PANEL LED 40W	un	15.00		
10.22	ROSETA PLAFON	un	4.00		
10.23	SENSOR DE MOVIMIENTO SOBREPONER TECHO 360	un	4.00		
10.24	SUMINISTRO E INSTALACION DE TABLERO BIFASICO DE 12 CIRCUITOS (NO INCLUYE BREAKERS)	un	1.00		
10.25	SUMINISTRO E INSTALACION DE TABLERO BIFASICO DE 8 CIRCUITOS (NO INCLUYE BREAKERS)	un	1.00		
10.26	TERMINAL PVC 1 PULGADAS ROSCA	un	8.00		
10.27	TERMINALES ROCADOS 1/2 PULGADA ROSCA	un	150.00		
10.28	TERMINALES ROCADOS 3/4 PULGADA ROSCA	un	20.00		
10.29	TOMA DE ESCRITORIO MULTIMEDIA MESA DE CONFERENCIAS	un	3.00		
10.30	TOMA DOBLE POLO A TIERRA BLANCO	un	34.00		
10.31	TOMA SALIDA DE VOZ Y DATOS CERTIFICADO NORMA 568A/B - BLINDADO	par	7.00		
10.32	TORNILLO DE ROSCA #8 X 1" LARGO	un	10.00		
10.33	TUBO CONDUIT PVC 1 PULGADAS X 3 MT GRIS SCHED40	un	16.00		
10.34	TUBO CONDUIT PVC 1/2 PULGADAS X 3 MT GRIS SCHED 40	un	50.00		
10.35	TUBO CONDUIT PVC 3/4 PULGADAS X 3 MT GRIS SCHED 40	un	20.00		
10.36	CURVA CONDUIT PVC 1 PULGADA	un	8.00		
10.37	CURVA CONDUIT PVC 3/4 PULGADA	un	10.00		
10.38	CURVA CONDUIT PVC 1/2 PULGADA	un	35.00		
10.39	ELEMENTO DE TRANSPORTE VERTICAL TIPO ELEVADOR HECHO EN SITIO, SEGÚN DISEÑO CON MATERIALES EN ACERO Y TABLEROS EN FIBRA Y/O VIDRIO DE SEGURIDAD, PARA DOS NIVELES	un	1.00		



## 5. Presupuesto – Actividades eléctricas, adecuación de terraza

PROYECTO ORIGINAL					
ITEM	DESCRIPCION	UM	CANTIDAD	VR. UNITARIO	VR. TOTAL
<b>11</b>	<b>ADECUACIÓN DE TERRAZA</b>			-	-
11.1	DIVISIONES EN DRYWALL	M2	20.28		
11.2	FACHADA EN CORTASOL DE MADERA DE PINO LAMINADA E INMUNIZADA. INCLUYE CARPINTERÍA METÁLICA	M2	50.00		
11.3	SUMINISTRO E INSTALACION DE CIELO RASO EN DRYWALL	M2	80.00		

## 5. Presupuesto – Totales proyecto

<b>COSTO DIRECTO</b>		
<b>ADMINISTRACION</b>		
<b>IMPREVISTOS</b>		
<b>UTILIDAD</b>		
<b>IVA SOBRE LA UTILIDAD</b>	19.00%	
<b>VR. TOTAL</b>		